

## コンパクトフォトプリンター SELPHY ファームウェアアップデート手順書

ファームウェアとは機器を制御するために組み込まれたソフトウェアのことで、SELPHY ではこのファームウェアによって印刷、画像処理などが行われます。以降では新しいファームウェアにアップデート（書き換え）するための説明をします。

下記の重要事項および手順をよくお読みいただいた上で、ファームウェアをアップデートしてください。

【重要】 ファームウェアアップデートを行っていただく際のご注意

- ファームウェアをアップデートする際は、付属のコンパクトパワーアダプターを必ず SELPHY に接続してください。
- ファームウェアをアップデートする前には、SD（または SDHC, SDXC）カードを初期化してください。SD カードを初期化すると、書き込まれていたデータは消失しますので、初期化する前に、パソコンなどに保存しておいてください。
- ファームウェアをアップデートしている間は絶対に、SELPHY の電源を切ったり、ボタン類を操作したりしないでください。SELPHY 本体の故障の原因となる場合があります。
- ファームウェアのアップデート完了後は、古いバージョンのファームウェアには戻すことはできません。

手順 1. 準備します。

SELPHY のファームウェアをアップデートするには、下記のものが必要になります。あらかじめお手元にご用意ください。

1. SELPHY 本体：

コンパクトフォトプリンター SELPHY

2. パソコン：

Windows または Mac OS が稼働するパソコン

3. メモリーカード：

SD メモリーカード（市販品）または SDHC/SDXC メモリーカード（市販品）

4. メモリーカードリーダーライター：

メモリーカードリーダーライター（市販品）またはパソコンに搭載の SD カードスロット

5. コンパクトパワーアダプター：

SELPHY に付属しているコンパクトパワーアダプター

6. ファームウェアアップデート用ファイル：

最新のファームウェアをホームページからダウンロードします

手順2. ファームウェアをアップデートするための SD カードを作成します。

パソコンを使って、SD カードにファームウェアをコピーします。

1. 初期化した SD カードをメモリーカードリーダーライター（またはパソコンに搭載の SD カードスロット）に挿入します。
2. ファームウェアアップデートファイルを、SD カードの直下（ルートディレクトリ）にコピーします。
  - ・SD カードのフォルダ内にコピーすると、SELPHY がファームウェアアップデートファイルを見つけれません。
3. SD カードをメモリーカードリーダーライターから取り出します。
  - ・SD カードをメモリーカードリーダーライターから取り出す際は、パソコン、あるいはカードリーダーの取扱説明書に従って行ってください。

手順3. SELPHY を新しいファームウェアにアップデートします。

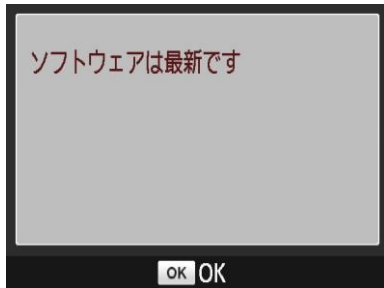
ここでは、SELPHY 本体の操作を説明します。

1. SELPHY にコンパクトパワーアダプターを接続します。
2. 電源を入れます。
3. 待機画面（画面に SELPHY ロゴが表示されている）の状態で、手順2でファームウェアアップデートファイルをコピーした SD カードを SELPHY のカード差し込み口に挿入します。
4. 画面に「ソフトウェアを更新しますか？」と表示されるので、表示内容を確認して【OK】を押します。
  - ※ソフトウェア更新時に、アップデートの必要がない場合（同じバージョンがすでに入っている場合、あるいはアップデートのファームウェアが本体のファームウェアより古い場合は「ソフトウェアは最新です」と表示されます。
5. 「ソフトウェアを更新しています 電源を切らないでください」と表示されて、ファームウェアの更新が開始されます。ファームウェアの更新が完了すると、自動的にプリンターの電源が切れます。

ご注意

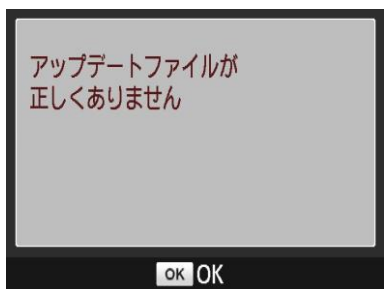
アップデートには約 1 分かかります。この間 SELPHY の電源を切ったり、ボタン類を操作したりしないでください。SELPHY の故障の原因となる場合があります。

6. プリンターを再起動させます。ファームウェアのアップデート時に使用した SD カードを挿入し、アップデート画面で「ソフトウェアを更新しますか？」の表示が出ているときに【OK】を押します。「ソフトウェアは最新です」と表示されれば、ファームウェアのアップデートは正しく終了しています。



7. SELPHY 本体の電源を切り、SD カードを取り出してください。

※アップデートファイルが SD カードに正しくコピーされていない場合は、以下のような画面が表示されます。



以上でファームウェアのアップデートは終了です。

#### ご注意

アップデート終了後、ファームウェアをコピーした SD カードは、必ず【初期化】してからお使いください。  
またダウンロードしたファームウェアは、削除してください。